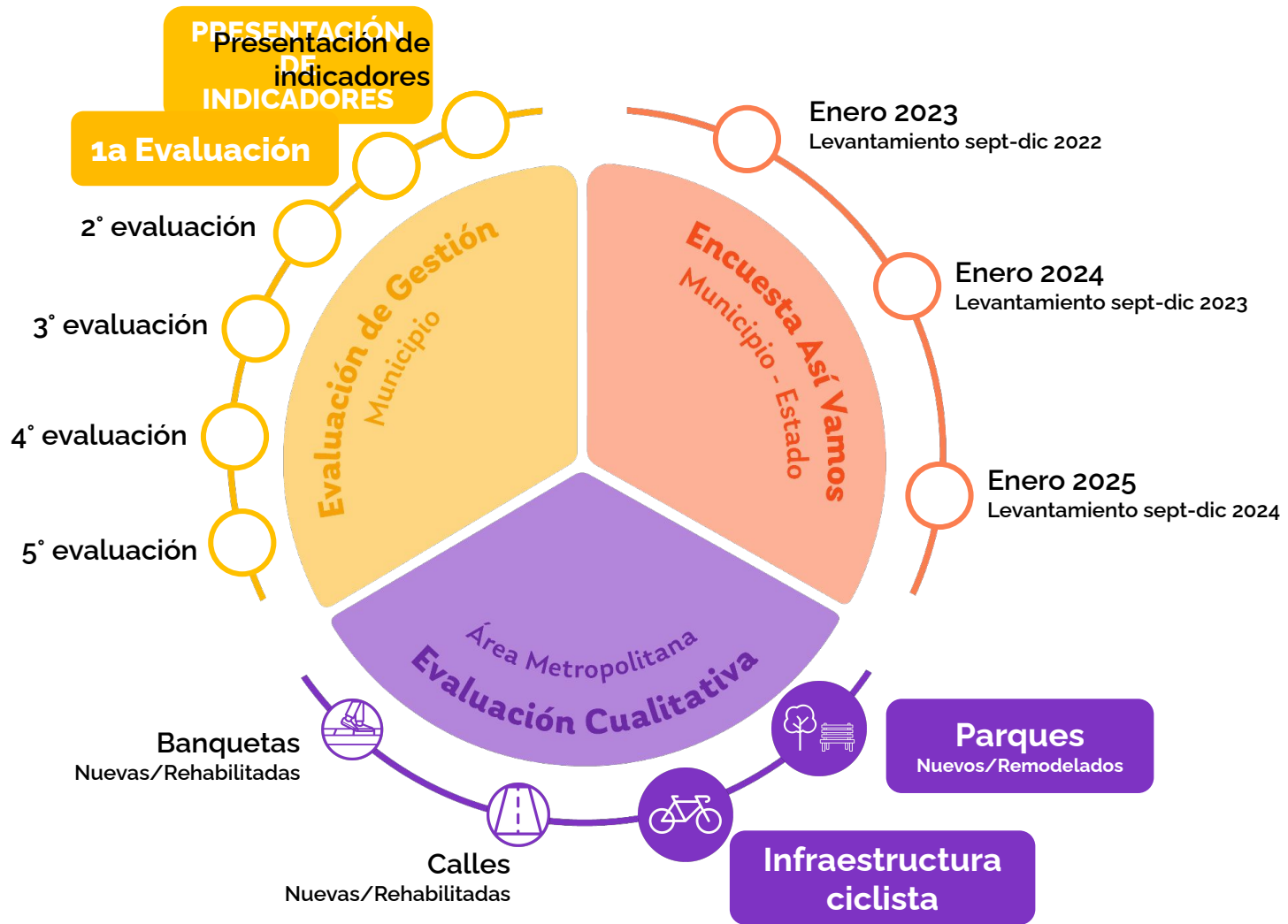


Alcalde

**cómo
vamos**

diez

años



La evaluación refleja
la visión de **una misma**
ciudad considerando
las **diferencias** entre
municipios

66%
META
MUNICIPAL

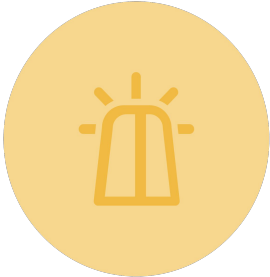
34%
META
ESTÁNDAR

PROMEDIO POR EJE

Avance

Retos

Retos



Policía

Seguridad

Medio Ambiente

Desarrollo Urbano

Movilidad

Gobierno

7.3

4.0

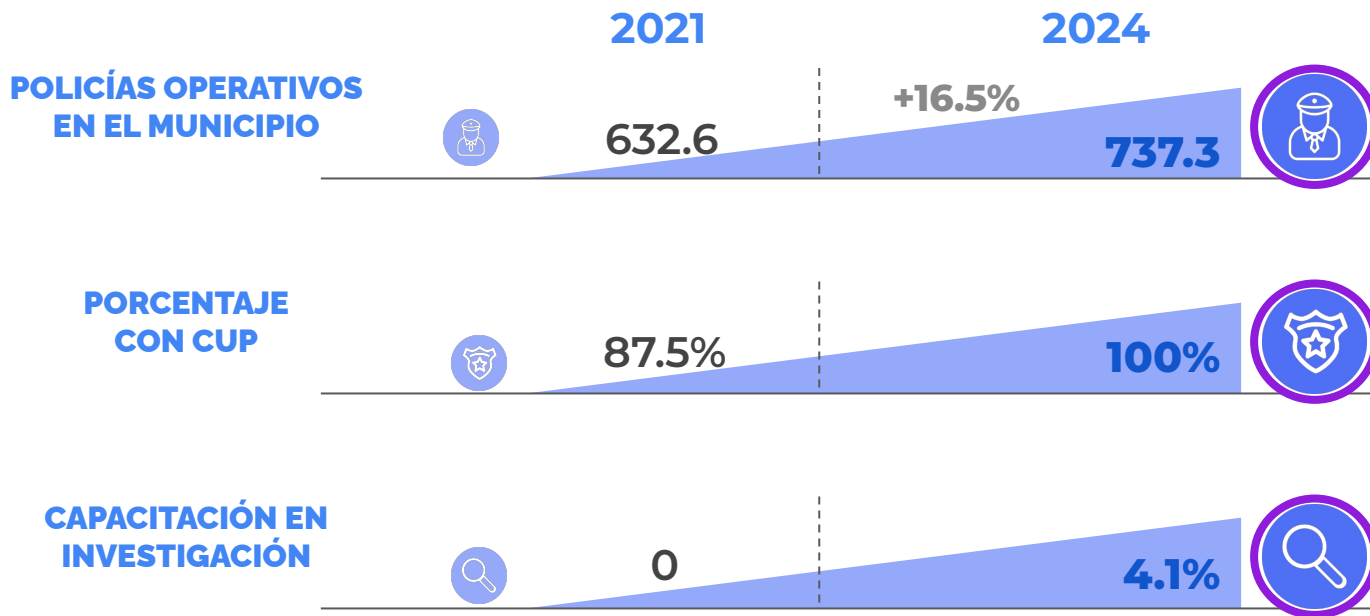
6.9

6.3

6.0

6.1

La evaluación nos
permite saber **cómo va**
el municipio en **temas**
críticos en un periodo
determinado de tiempo



Fuente: Solicitud de Información a los municipios.

 Meta propia



Sep 2021



5,061

87.5% certificados

Sep 2022



5,159

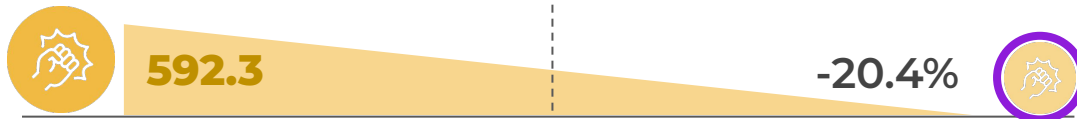
91.8% certificados

Crecimiento per cápita de 0.4%

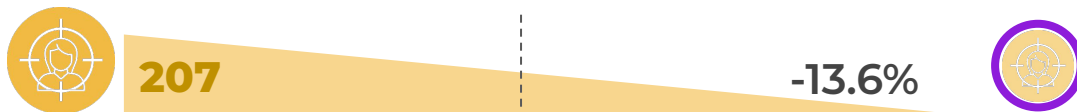
Fuente: Solicitud de Información a los municipios, CONAPO
Datos de 8 municipios, no se contabiliza Juárez



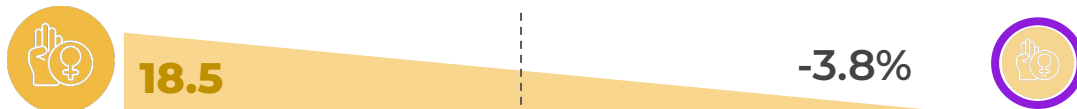
VIOLENCIA FAMILIAR



VIOLENCIA * EN PAREJA

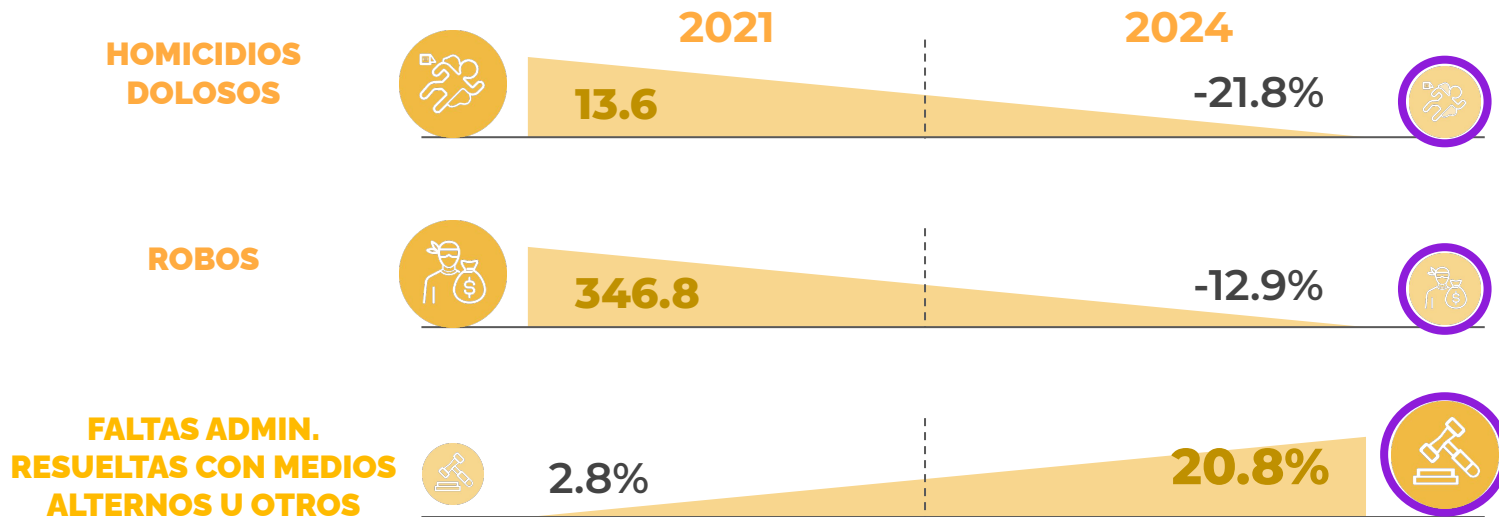


VIOLENCIA * SEXUAL



* Tasa de eventos generados por llamadas al 911

Fuente: Secretaría de Seguridad Pública del Estado, Secretariado Ejecutivo del Sistema Nacional de Seguridad Pública, CONAPO





AUMENTO EN HOMICIDIOS Y VIOLENCIA SEXUAL A NIVEL METROPOLITANO

Violencia sexual**



+22.6%

Aprox. 2 casos por día

Homicidio



+16.9%*

Aprox. 2 homicidios por día

Violencia de pareja



+7.9%*

Aprox. 20 casos por día

Violencia familiar



+6.2%*

Aprox. 73 casos por día

Robo



+0.9%*

Aprox. 35 casos por día

*Comparativa entre tasa por cada 100,000 habitantes del periodo Oct 20 - Sep 2021 y Oct 21 - Sep 22

** Actos relacionados con la libertad y seguridad sexual

Fuente: Elaboración propia con datos de eventos generados al 911 de la Secretaría de Seguridad Pública y CONAPO



RETO EN JUSTICIA CÍVICA Y PREVENCIÓN DE LA VIOLENCIA

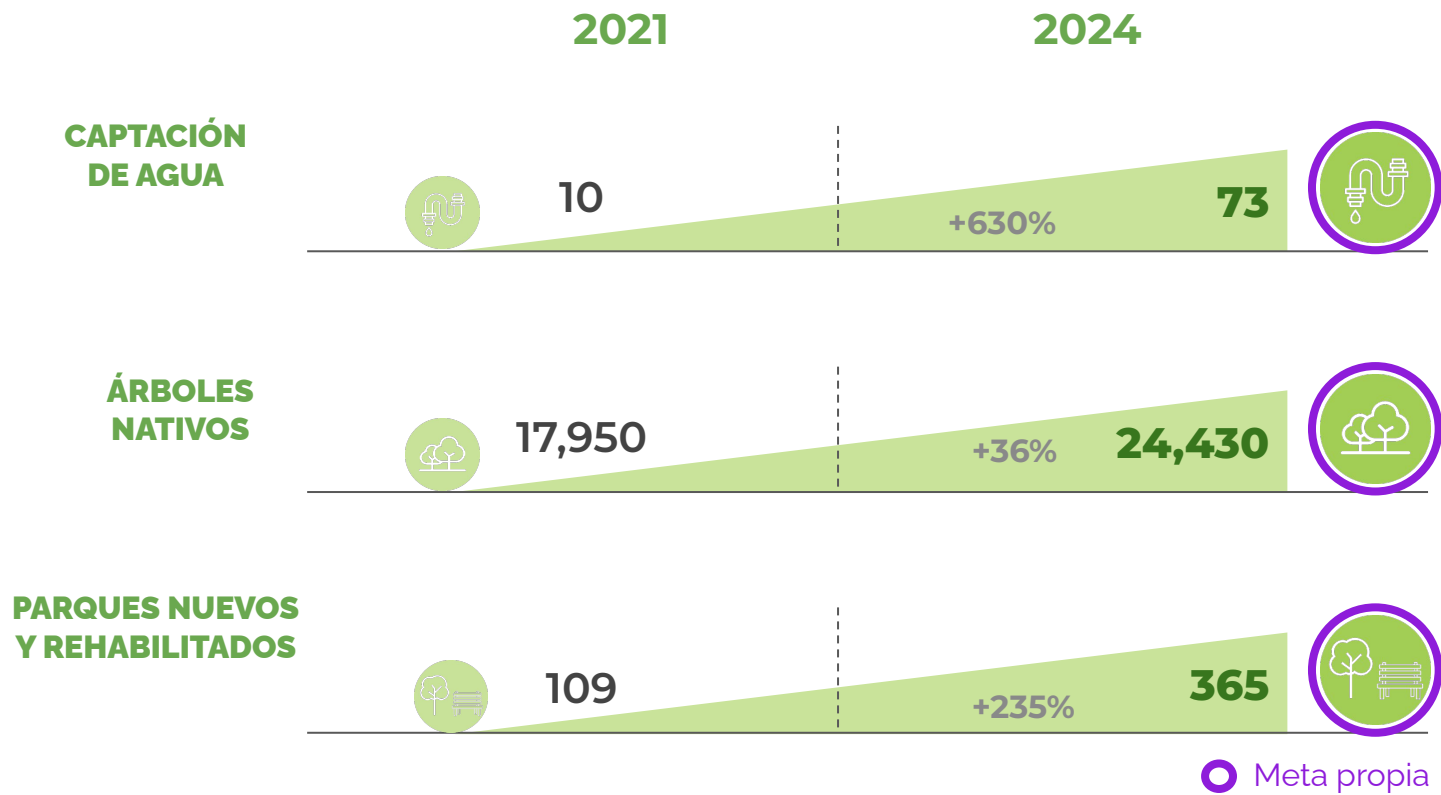


faltas se resuelven con mediación u otras soluciones no punitivistas* como: terapia, trabajo comunitario, entre otras.

*Meta es 2 de cada 10 al 2024 (AMM),
Metas más ambiciosas de San Nicolás y Apodaca,*

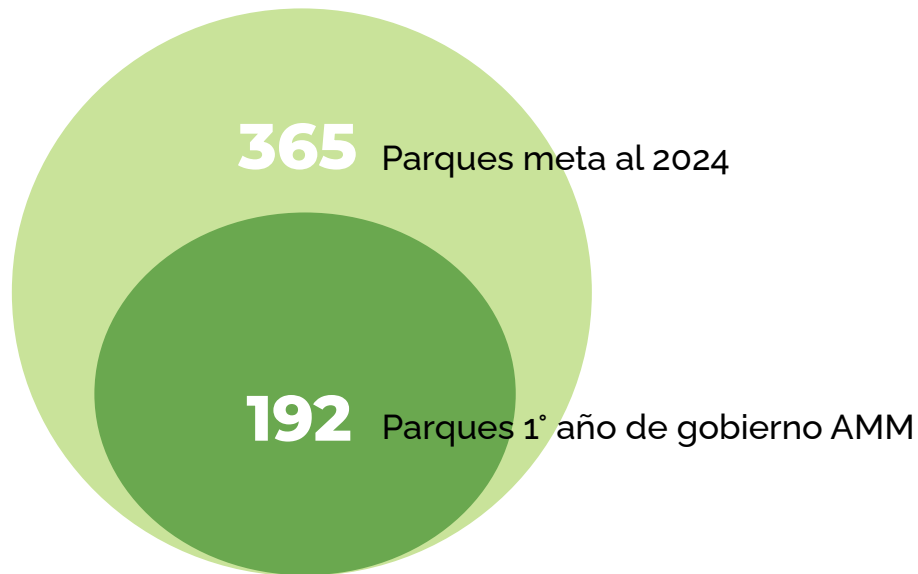
*El porcentaje de faltas administrativas resueltas con métodos alternos u otros del total de faltas es 9% a nivel metropolitano.

Fuente: Elaboración propia con solicitudes de información realizadas a municipios del AMM.





PARQUES NUEVOS Y REHABILITADOS AMM



53% de cumplimiento de la meta del trienio

Evaluación
Metropolitana

6.75

Dimensión Social

7.02

Dimensión Ambiental

6.24



23 PARQUES EMBLEMÁTICOS EVALUADOS

9 cuentan con una estrategia de infraestructura verde pluvial

4 cumplieron con los estándares de accesibilidad universal

“

Nuestros parques emblemáticos están más enfocados en los servicios de dimensión social y aún no logran consolidarse como sitios con servicios ecosistémicos relevantes.

”



PLAN Y REGLAMENTACIÓN BÁSICA



41.6%

100%



ATLAS DE RIESGO



37.5%

100%



CASINOS CON PERMISO Y MUNICIPIOS SIN CASINOS



21%

100%



ALUMBRADO PÚBLICO



99.2%

100%



Meta propia



COBERTURA RECOLECCIÓN RESIDUOS



94.5%

100%



COBERTURA PAVIMENTACIÓN



79%

100%



DRENAJE PLUVIAL (COBERTURA)



78.5%

100%



DRENAJE PLUVIAL (MANTENIMIENTO)



275.9 km

+307%

848.4 km



Meta propia



13 CASINOS SIN PERMISOS EN REGLA EN EL AMM



Fuente: Elaboración propia con solicitudes de información realizadas a 9 municipios del AMM.



**BANQUETAS NUEVAS,
REHABILITADAS
O LIBERADAS**

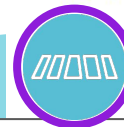


2021

-

2024

225,504 m²



**INFRAESTRUCTURA
CICLISTA**



46.3 km

+108%

96.5 km



**CRUCES A
NIVEL DE CALLE
SEGUROS**



287

+155%

732



**HECHOS DE
TRÁNSITO**



67,658

- 5%

64,523



Meta propia

Evaluación
Metropolitana

5.0

Kilómetros de
infraestructura
ciclista evaluados

60.4



CÓMODA

71.4% de la superficie de las vías se encuentra en buen estado

DIRECTA

71.4% no cumple con el ancho recomendado en alguno de los tramos

SEGURA

57% de las vías tuvo presencia de vehículos automotores estacionados en algún tramo

ATRACTIVA

57% de las vías no tienen biciestacionamientos



EN AMM MUEREN MÁS PEATONES Y CICLISTAS EN HECHOS VIALES (45%) AUNQUE SOLO 5 % DE LAS COLISIONES SON CON ELLOS

79.4%



11.3%



6.6%



5.1%



Porcentaje de colisiones por tipo de involucrado

Fuente: Elaboración propia con solicitudes de información realizadas a municipios del AMM.



PARTICIPACIÓN CIUDADANA



2021
217

2024
+483%

1,265



TRÁMITES DIGITALES



55

222%

177



TRANSPARENCIA



98.6

100



4 BASES DATOS ABIERTOS PERMISOS DE CONSTRUCCIÓN INFRAESTRUCTURA CICLISTA BANQUETAS CALLES PAVIMENTADAS



0

100%



○ Meta propia

Alcalde

**cómo
vamos**

**Cada semestre, se
presentarán los resultados;
alcaldesa y alcaldes
podrán intervenir para
tener un diálogo sobre su
evaluación**



Policía

0



Seguridad

0



Medio Ambiente

0



Desarrollo Urbano

0.3



Movilidad

6.3



Gobierno

4.8



JUÁREZ

1.9

No se entrega información de policía, servicios públicos con lo que no es posible evaluar.

0 parques rehabilitados o nuevos.

Ningún avance en las 4 bases de datos abiertos.

No hay Plan de Desarrollo Urbano, ni Reglamentos de aceras y zonificación, ni Atlas de Riesgo actualizados,

+66% aumento de violencia sexual

+8.7% aumento de homicidios

+16.4% aumento de robos

+14.1% aumento en violencia familiar



Policía

9.2

Seguridad

1.6

Medio Ambiente

6.7

Desarrollo Urbano

4.6

Movilidad

7.1

Gobierno

7.3**GARCÍA****5.5****+14.1%** aumento en el estado de fuerza**7.2%** de faltas solucionadas con medios alternos u otros**-22.9%** reducción de hechos de tránsito**50%** aumento en homicidios**44%** aumento en violencia sexual**17%** aumento en robos**21%** aumento en violencia familiar**No tienen meta de infraestructura ciclista**



Policía

7.9

Seguridad

1.7

Medio Ambiente

10

Desarrollo Urbano

8.7

Movilidad

3.6

Gobierno

7.4

SANTA CATARINA

6.1**5.9%** policía de investigación**+40%** aumento en estado de fuerza**+105%** aumento en homicidios**+ 53%** violencia sexual**0**

kms de ciclovía; el único municipio metropolitano en esta situación

+32.7% aumento en hechos tránsito



Policía

7.2

Seguridad

6.7

Medio Ambiente

9.9

Desarrollo Urbano

6.9

Movilidad

9.6

Gobierno

7.5**MONTERREY****7.8****-14.5%** reducción de robos**-11%** reducción de violencia familiar**-11.8%** reducción de violencia sexual**1%** de hogares cubiertos con servicio de recolección segregada de residuos. (1 de los únicos 3 municipios que ofrecen)**+24.5%** aumento en homicidios**2%** Meta de reducción de hechos viales baja

No cuentan con actualización de Plan de Desarrollo Urbano, Atlas de riesgo, Reglamento de Aceras y Zonificación

Diálogo sobre resultados



Policía

10

Seguridad

9.4

Medio Ambiente

8.3

Desarrollo Urbano

8.4

Movilidad

10

Gobierno

9.5**APODACA****9.2****-26%** reducción de homicidios**-25%** reducción de robos**-41%** reducción de hechos de tránsito**5** trámites digitalizados**1%** meta para fortalecer **policía de investigación** es baja**1** proyecto de **captación de agua****4.1** evaluación cualitativa de infraestructura ciclista



Policía

8.9

Seguridad

1.6

Medio Ambiente

6.6

Desarrollo Urbano

9.3

Movilidad

3.9

Gobierno

2.4**ESCOBEDO****5.2****93%** de policía con CUP**26,000 m2** de banquetas rehabilitadas**3.9%** de faltas solucionadas con medios alternos u otros.**33.3%** aumento de homicidios**24.6%** aumento de robos**23.8%** aumento en violencia familiar**Sin** instrumentos de participación ciudadana



Policía

10

Seguridad

6.6

Medio Ambiente

10

Desarrollo Urbano

8.2

Movilidad

7.8

Gobierno

10**GUADALUPE****8.5****99%** Certificación policial**11%** de faltas solucionadas con medios alternos u otros.**-5.8%** reducción de robos**4** bases de datos abiertas**1.1%** de hogares cubiertos con servicio de recolección segregada de residuos. (1 de los únicos 3 municipios que ofrecen)**+12.5%** aumento en hechos de tránsito**+12.2%** aumento en homicidios**+21.3%** aumento en violencia sexual



Policía

9.7

Seguridad

2.6

Medio Ambiente

10

Desarrollo Urbano

7.0

Movilidad

7.8

Gobierno

7.2

SAN NICOLÁS

6.8**-15.6%** reducción de homicidio**15%** de faltas solucionadas con medios alternos u otros y meta más ambiciosa de **75%****+31.4%** aumento en violencia sexual**+3.2%** aumento de hechos de tránsito**+6.4%** aumento en robos**+3.4%** aumento en violencia familiar



SAN PEDRO

9.7



- 2.3%** de hogares cubiertos con servicio de recolección segregada de residuos. (1 de los únicos 3 municipios que ofrecen)
- 22.8%** reducción de homicidios
- 22.3%** reducción de robos



0.4% meta de faltas que serán resueltas con medios alternos o portafolio de soluciones de prevención de la violencia

1 proyecto de captación de agua

5% de inversión en gasto en movilidad no motorizada, meta baja

Poca variación de las metas de seguridad

Alcalde

**cómo
vamos**

Evaluar. Debatir. Mejorar.

**cómo
vamos**

NUEVO LEÓN